

I. Gründlich Hände waschen



II. Vorbereitung

- die gesamte mitgelieferte Flüssigkeit in das Röhrchen geben
- waagrecht aufstellen



III. Entnahme

Abstrich im vorderen Nasenbereich



- Tupfer 2-4 cm in ein Nasenloch einführen
- mit Drehbewegung über die Schleimhaut streichen (mal mal drehen)
- mit demselben Tupfer im anderen Nasenloch wiederholen

IV. Aufbereitung

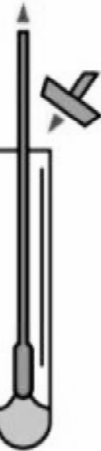


- Tupfer rollen/drehen, gegen Boden/Seite drücken
- Tupfer gewissen Zeit im Röhrchen lassen

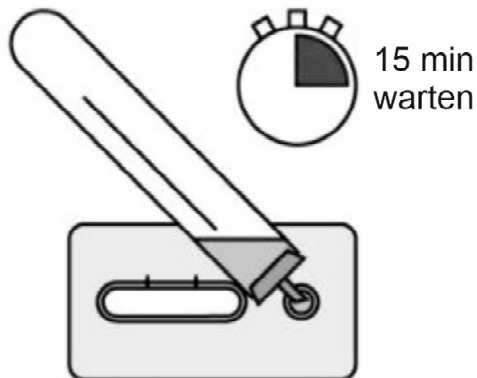


etwa
20 sec.
warten

- Tupfer entnehmen, Flüssigkeit im Röhrchen belassen
- Röhrchen verschließen



V. Ergebnis auslesen



15 min
warten

- Röhrchen umdrehen und 3 Tropfen in Probenvertiefung geben

